

東中病診連携室だより



平成17年 6月 No. 12

東北中央病院ホムペジ <http://www.tohoku-ctr-hsp.com/>

《開放型病床懇話会》

東北中央病院長 堀川秀男

6月23日(木)ホテルメトロポリタン山形に於いて、第1回開放型病床懇話会を開催しました。いつも大変お世話になっている登録医の先生をはじめ、関係医療機関の先生方やコメディカルの方々をお招きして、盛大に開催しました。当院の情報提供と特別講演としまして、



「地域医療支援病院としての
地域医療とのかかわり」

- 竹田総合病院循環器科の試み -

竹田総合病院 循環器科

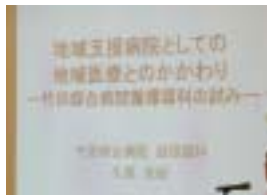
科長 久保貴昭 先生



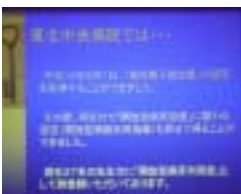
「東北中央病院における開放型病床
への取組について」

東北中央病院 病診連携室

室長 安達裕一 医師



当院では、平成16年8月1日に開放型病床の認可を得て運営を行っています。現在27名の先生方に「開放型病床利用登録医」としてご登録いただいております。



「開放型病床」とは、地域の医療機関が互いに連携することによって、患者さまに一貫した医療を提供することを言います。かかりつけ医がそのまま主治医(院外主治医)となつて、病院の医師(院内主治医)と共同で診療に携わる仕組みです。言い換えれば、診療所の医師が入院中の患者さまを病院に「往診」とすることになります。



開放型病床利用登録医をご希望される先生は、お手数ですが当院病診連携室までご連絡をお願いします。

今後とも、どうぞよろしく申し上げます。



〒990-8510

山形市和合町3丁目2番5号

公立学校共済組合 東北中央病院 病診連携室

電話(フリーダイヤル): 0120-703-995

FAX(フリーダイヤル): 0120-168-990